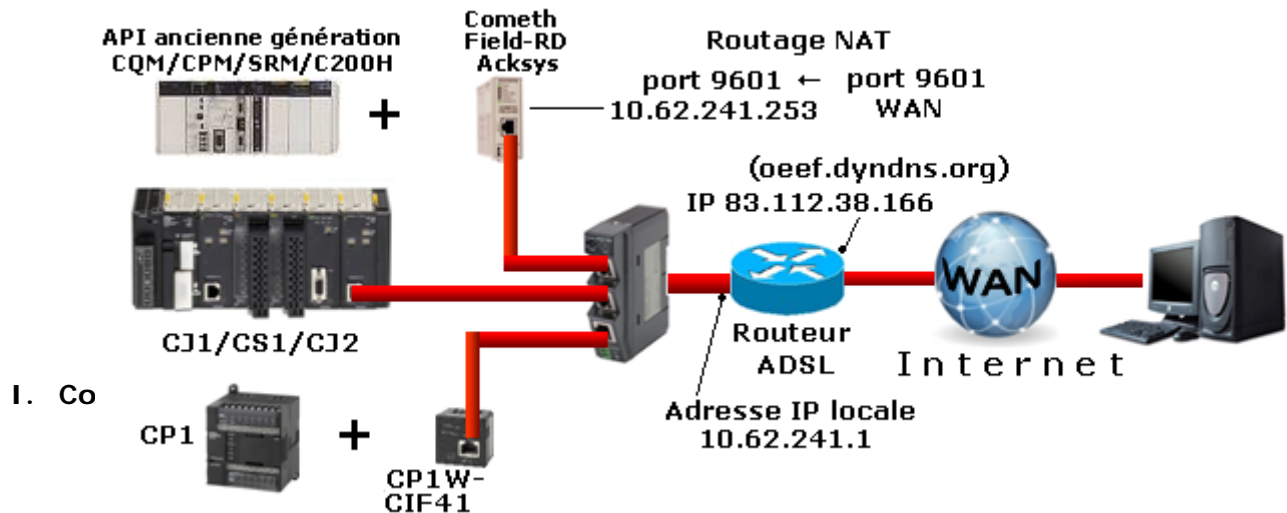


Référence	FT 026
Révision	1.2
Auteur	JP Viskovic
Date	19/10/2009
+ Support	http://support-omron.fr/

Télemaintenance des Automates Omron



II. Connexion aux API ancienne génération

Les passerelles Acksys du type [Cometh-Field-RD](#) permettent d'encapsuler les trames série dans le protocole Ethernet/TCP. Ceci implique d'utiliser un logiciel de redirection de port com tel que [VIP](#) fournit par Acksys pour exécuter l'opération inverse de décapsulage.

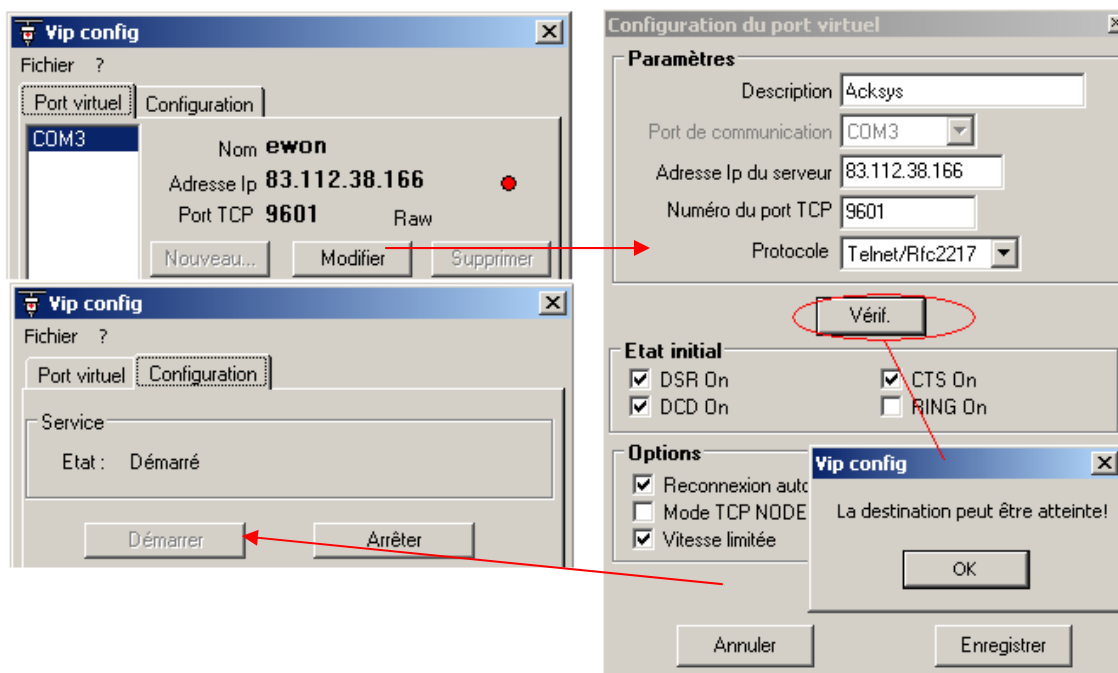
Configuration du Cometh-Fiel RD

1. Basculez le Switch adm vers le bas (mode administrateur)
2. Connectez Multiway au format 2400,8,N,1 au Cometh avec le câble fourni
3. Envoyez un retour chariot pour activer la console d'administration *Root> puis tapez*
4. *Root>set net IP 10.62.241.253* (ou l'adresse IP qui convient à votre domaine)
5. *Root>Save*
6. *Root>Reset*
7. Re-basculez le Switch adm vers le haut
8. Ouvrez une session DOS et connectez-vous à l'aide de Telnet. Tapez :
9. **Telnet 10.62.241.253**
10. Saisissez l'utilisateur et le mot de passe par défaut
11. *Root>Login root*
12. *Root>password: root*
13. *Root>Show prog list*
14. Repérez le n° de programme correspondant à SERVERCOM puis validez-le :
15. *Root>set prog enable 2*
16. *Root>set serial mode rfc2217*
17. *Root>set serial port 9601*
18. *Root>set serial interface rs232*
19. *Root>set serial baudrate 9600*
20. *Root>set net gateway 10.62.241.1*
21. *Root>set net metric 200*
22. *Root>save*
23. *Root>reset*

Configuration du logiciel de redirection de port COM VIP

Le logiciel de redirection de port VIP est téléchargeable gratuitement sur www.Acksys.com
Le Cometh-Field est connecté au routeur ADSL qui devra re-router les communications entrantes sur le port 9601 (par exemple) vers l'adresse IP du Cometh

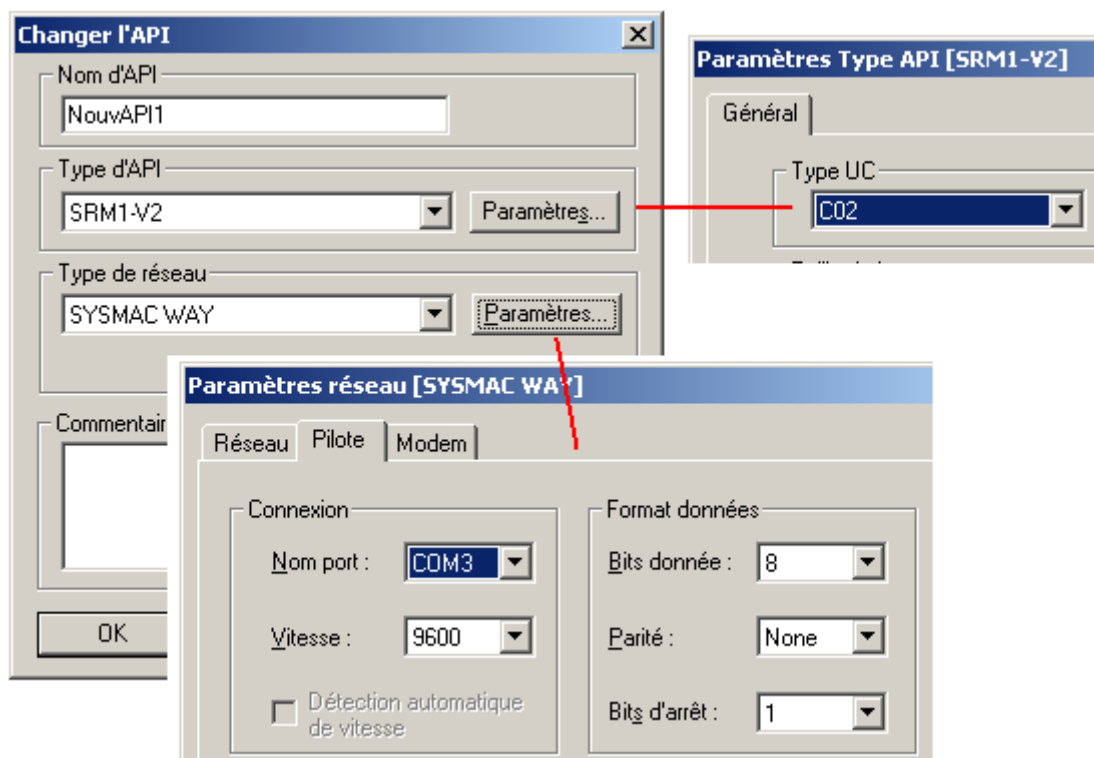
1. Après installation, lancez VIP
2. Sélectionnez un port virtuel libre
3. indiquez l'adresse IP du routeur sur lequel est raccordé le Cometh-Field
4. spécifiez le n° de port Ethernet re-routé (ex : 9601)
5. spécifiez le format rfc2217
6. appuyez sur le bouton 'Vérif' pour tester la connexion



7. Enregistrez
8. Depuis l'onglet configuration, démarrez le service

III. Connexion à l'automate SRM1-C02-V2

- 1- Exécutez un ping oef.dyndns.org pour obtenir l'adresse IP du routeur situé sur notre plateforme
- 2- Configurez Cx-Programmer comme ci-dessous



- 3- Connectez-vous

Vous pouvez aussi tester la connexion à l'aide du logiciel [Multiway](#)

Câblage :

API Omron	Cometh-Filed
DB9 mâle	DB9 Femelle

2	-----	2
3	-----	3
9	-----	5
4	--	-7
5	--	-8